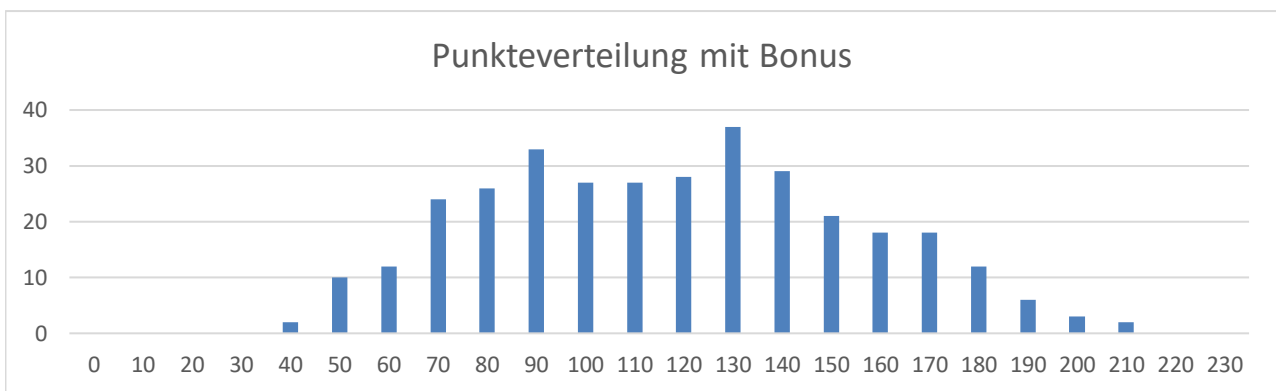
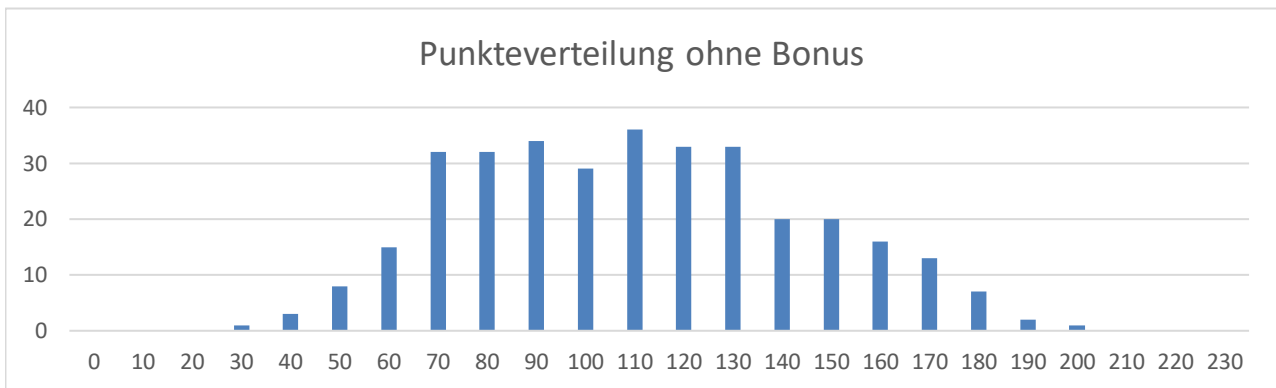
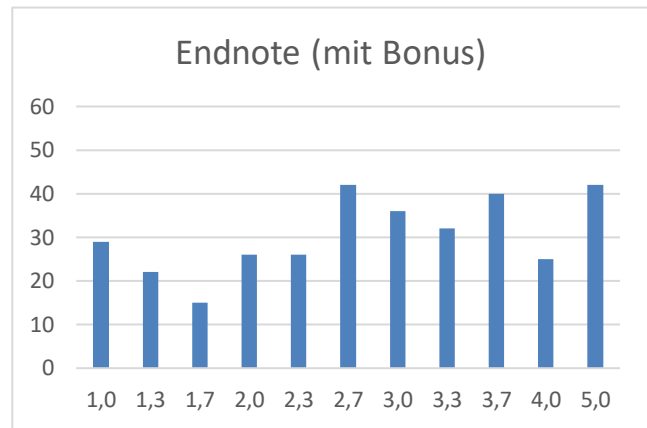
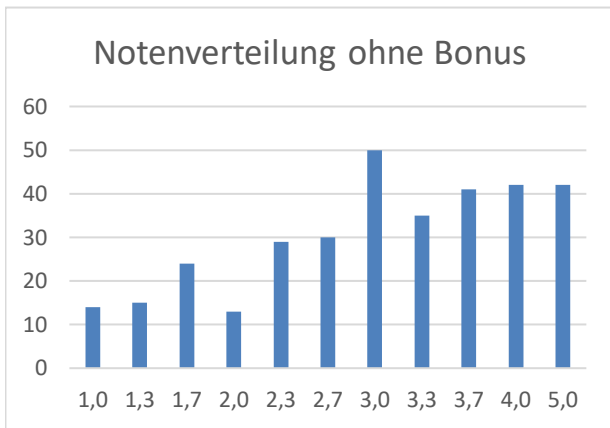


## Ergebnisse Algorithmen 1 Klausur SS 2020



Note	ab Punktzahl	Anzahl ohne Bonus	Anzahl mit Bonus
1,0	175	14	29
1,3	165	15	22
1,7	155	24	15
2,0	145	13	26
2,3	135	29	26
2,7	125	30	42
3,0	113	50	36
3,3	100	35	32
3,7	88	41	40
4,0	75	42	25
5,0	0	42	42

	Klausurpunkte	Punkte mit Bonus	Note ohne Bonus	Endnote
Median	114	121	3	3
Median bestandene Prüfungen	119,5	129	3	2,7
Mittelwert	114,66	122,08	3,11	2,93
Mittelwert bestandene Prüfungen	122,01	130,19	2,84	2,63

**Hinweis:** Durch Bonuspunkte ist maximal eine Verbesserung um eine Notenstufe möglich. Für das Bestehen der Klausur sind nur die Klausurpunkte von Bedeutung, ein Bestehen durch Bonuspunkte ist also nicht möglich.

ID	Klausurpunkte	Bonuspunkte	Endnote
AB	164	12	1,3
AD	116	12	2,7
AE	151,5	9	1,7
AH	146	12	1,7
AL	127	9	2,3
AS	156	12	1,3
AT	92,5	7	3,7
AV	139	11	2
AW	122	11	2,7
AY	143	12	2
AZ	103	1	3,3
BE	51	0	5
BF	134,5	10	2,3
BG	175	12	1
BH	114	6	3
BI	130	9	2,3
BK	99	8	3,3
BL	158,5	12	1,3
BO	67,5	12	5
BP	162	12	1,3
BQ	141	12	2
BT	89,5	1	3,7
BU	133,5	10	2,3
BV	183,5	12	1
BW	115	10	2,7
CA	114,5	10	3
CB	123,5	7	2,7
CF	97,5	9	3,3
CG	138	12	2
CH	131	12	2,3
CI	138	12	2
CM	95,5	7	3,3
CO	77,5	5	4
CP	82	5	4
CQ	107	12	3

CS	164	12	1,3
CT	82	0	4
CV	116,5	8	3
CX	116	12	2,7
CY	114	0	3
CZ	108	11	3
DA	51,5	1	5
DB	170,5	12	1
DI	56	0	5
DJ	69,5	0	5
DK	136	12	2
DL	124,5	7	2,7
DM	187	12	1
DN	97,5	6	3,3
DO	97,5	10	3,3
DP	100,5	7	3,3
DQ	115	12	2,7
DU	79	0	4
DV	109	5	3
DY	189	12	1
DZ	110	2	3,3
EA	115	0	3
EB	87	0	4
EC	154	2	1,7
ED	73,5	10	5
EG	150,5	10	1,7
EH	106	8	3
EI	84	12	3,7
EJ	156,5	12	1,3
EK	81	1	4
EM	97	7	3,3
EN	148,5	12	1,7
EP	120,5	10	2,7
EQ	109	12	3
ER	90,5	8	3,7
EV	79,5	0	4
EW	100	0	3,3
EY	68,5	0	5
FA	70	3	5
FC	175	12	1
FG	54	0	5
FH	158	6	1,7
FK	77	3	4
FL	112	8	3
FO	45	2	5
FP	155	12	1,3
FS	135,5	8	2,3
FV	156,5	12	1,3
FW	106,5	8	3
FX	36,5	10	5

FY	172	5	1
GA	103,5	12	3
GB	125,5	12	2,3
GD	88,5	0	3,7
GF	48,5	3	5
GH	76	0	4
GI	77	5	4
GJ	155	12	1,3
GK	54,5	1	5
GM	125,5	10	2,3
GN	91	0	3,7
GP	125	12	2,3
GQ	99,5	12	3,3
GS	77	0	4
GU	47	6	5
GW	143,5	12	2
GX	156	12	1,3
GZ	138	10	2
HA	86,5	10	3,7
HB	166	12	1
HC	122,5	4	2,7
HD	172	10	1
HE	120	11	2,7
HF	74,5	0	5
HL	83,5	7	3,7
HM	133	9	2,3
HN	160,5	12	1,3
HP	126,5	5	2,7
HQ	113	9	3
HR	81,5	2	4
HT	131	12	2,3
HU	77,5	7	4
HV	146	12	1,7
HX	123	0	3
HY	63,5	0	5
IA	157	12	1,3
IC	74	0	5
IF	113,5	12	2,7
IH	115	5	3
II	118	0	3
IK	59,5	0	5
IN	121	10	2,7
IP	123,5	12	2,7
IT	71	0	5
IV	52	0	5
IX	133,5	3	2,3
IZ	134	6	2,3
JA	162	0	1,7
JB	161	12	1,3
JC	78	1	4

JE	85	12	3,7
JF	72	0	5
JF	159	12	1,3
JG	156	12	1,3
JH	130	12	2,3
JI	91,5	4	3,7
JJ	182,5	12	1
JK	104,5	0	3,3
JL	108	6	3
JN	121,5	12	2,7
JO	97	6	3,3
JR	104,5	12	3
JS	93	7	3,3
JT	161	12	1,3
JU	97,5	0	3,7
JY	124	4	2,7
KB	82,5	9	3,7
KC	110,5	11	3
KF	72	0	5
KG	89,5	0	3,7
KH	79	0	4
KL	140	8	2
KM	108	11	3
KP	118	12	2,7
KQ	90,5	4	3,7
KR	63	4	5
KS	113	8	3
KU	169	12	1
KV	81,5	11	3,7
KW	119	12	2,7
KX	105,5	8	3
LD	107	10	3
LF	148,5	11	1,7
LI	109	0	3,3
LM	145	12	1,7
LP	73	4	5
LQ	88,5	0	3,7
LS	78	8	4
LT	172	12	1
LW	79,5	7	4
MB	120	8	2,7
MD	119	6	2,7
ME	121,5	12	2,7
MH	96,5	7	3,3
MI	70,5	0	5
MJ	118,5	1	3
MK	85,5	9	3,7
MQ	112	0	3,3
MS	69	3	5
MV	89	10	3,7

MW	142,5	11	2
MZ	62,5	4	5
NA	70,5	6	5
NB	151,5	12	1,7
NF	121	11	2,7
NH	102,5	7	3,3
NK	172	12	1
NO	93,5	7	3,3
NP	123,5	11	2,7
NR	97	7	3,3
NS	78	10	3,7
NT	95	10	3,3
NU	143	12	2
NV	141	12	2
NW	102,5	6	3,3
NZ	124	12	2,7
OB	166	12	1
OD	103,5	6	3,3
OE	155	11	1,3
OF	103,5	11	3
OG	60	4	5
OH	112	11	3
OI	111	10	3
OJ	86	8	3,7
OK	173	12	1
OO	99	5	3,3
OS	73	0	5
OT	119	10	2,7
OV	137	11	2
OX	129,5	11	2,3
OY	113,5	11	3
OZ	121	12	2,7
PD	81,5	3	4
PH	140	10	2
PI	183,5	12	1
PK	129	3	2,7
PL	134,5	10	2,3
PM	114	0	3
PN	132	12	2,3
PO	139	12	2
PQ	140	12	2
PS	109	9	3
PX	132	12	2,3
PZ	125	12	2,3
QA	137	12	2
QB	84	8	3,7
QD	102	11	3
QE	138	11	2
QH	100,5	4	3,3
QI	100,5	11	3,3

QM	91,5	8	3,7
QQ	160	12	1,3
QR	72	0	5
QS	94	0	3,7
QU	78	0	4
QW	142	0	2,3
QX	70	0	5
QZ	157	10	1,3
RB	120,5	0	3
RE	104,5	10	3
RF	81	0	4
RG	125	1	2,7
RH	91	0	3,7
RI	97	8	3,3
RK	97,5	0	3,7
RL	178	12	1
RM	86	7	3,7
RO	79,5	7	4
RP	139	10	2
RQ	170	11	1
RR	135	11	2
RT	113	12	2,7
RU	118	12	2,7
RV	163	12	1,3
RX	191,5	12	1
RY	90	7	3,7
SA	117	0	3
SB	85	7	3,7
SC	121,5	12	2,7
SD	125	9	2,7
SE	67	11	5
SF	152,5	9	1,7
SG	99	12	3,3
SI	133	8	2,3
SJ	124	11	2,7
SK	52	0	5
SL	187	12	1
SM	100,5	7	3,3
SN	68,5	0	5
SP	88	4	3,7
SR	119,5	9	2,7
ST	66,5	1	5
SU	125	9	2,7
SV	73,5	0	5
SW	135,5	1	2,3
SX	118,5	12	2,7
SY	139	11	2
SZ	131,5	12	2,3
TA	137	12	2
TB	91,5	6	3,7

TE	165	12	1
TG	93	0	3,7
TI	65,5	0	5
TJ	134	12	2,3
TK	61	3	5
TM	137	12	2
TO	164	12	1,3
TP	107	10	3
TQ	85	5	3,7
TT	83	5	3,7
TV	147	12	1,7
TY	86,5	4	3,7
UB	75	7	4
UC	142,5	6	2
UF	205	12	1
UM	103	4	3,3
UN	126,5	10	2,3
UQ	134	11	2,3
UR	119,5	12	2,7
UU	80	10	3,7
UW	118	12	2,7
UZ	188	12	1
VB	82	6	3,7
VC	119	12	2,7
VF	129,5	4	2,7
VG	174	12	1
VJ	174	12	1
VL	60	0	5
VN	88	0	3,7
VO	118	8	2,7
VQ	97	7	3,3
VR	146	12	1,7
VV	131,5	2	2,7
VW	175,5	11	1
VY	167	12	1
VZ	93,5	2	3,7
WA	86	1	4
WC	158	12	1,3
WD	143,5	12	2
WI	86,5	0	4
WK	198	12	1
WL	77	8	4
WN	92,5	0	3,7
WP	61	2	5
WS	96	9	3,3
WU	99	0	3,7
WV	71,5	0	5
WZ	167,5	9	1
XA	151	12	1,7
XB	142,5	6	2